

- Maatvoering betreft circa-maten en is aangegeven in millimeters.
- Aan maatvoering kunnen geen rechten worden ontleend.
- Het is mogelijk dat niet alle opties van toepassing zijn.
- Het is mogelijk dat niet alle symbolen van toepassing zijn.
- Positie elektra-aansluitingen; keukenopstelling; vent.punten; rookmelders, installaties
- Terrein inrichting is indicatief aangegeven.
- PV panelen; aantal en positie nader te bepalen.
- bij plaatsing hellende daken, in-dak-systeem.
- Kozijn indelingen kunnen afwijken van uw type woning.
- Voordeuren, bereikbaar vanuit een gemeenschappelijke ruimte, zijn in geval bij brand zelfsluitend.
- Kozijn indelingen kunnen afwijken van uw type woning.
- Tegelwerk en (dak)terrasverhardingen zijn indicatief aangegeven.

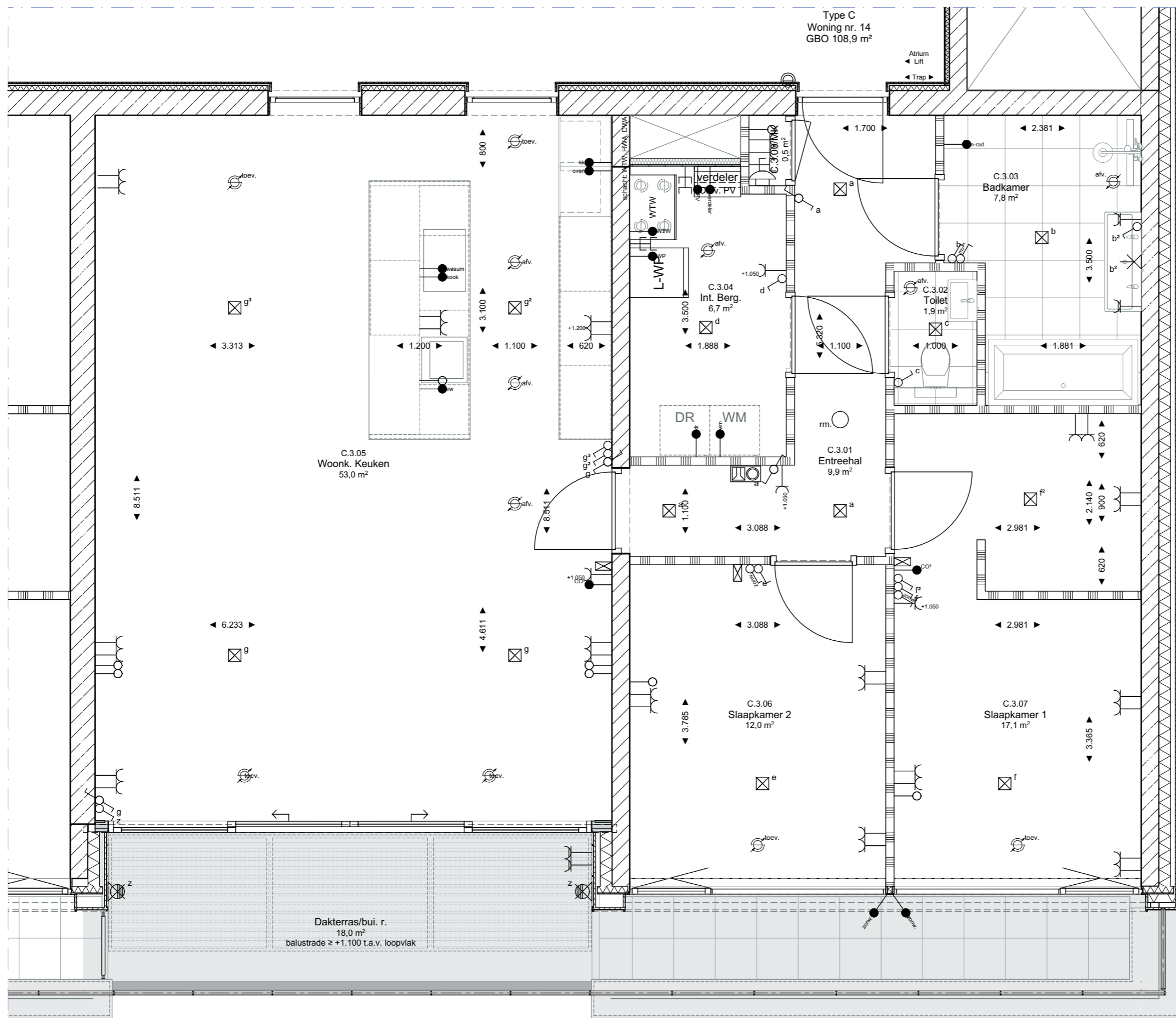
Elektra, conform NEN1010

Schakelaars op 1050+ / wcd op 300+

Exacte positie aansluitpunten en wcd in overleg met de opdrachtgever in het werk te bepalen.

- Deurbel
- Deurbel drukker
- wandlichtpunt
- wandlichtpunt waterdicht
- enkelvoudig aansluitpunt op de wand
- enkelvoudig aansluitpunt
- centraaldoos/lichtdoos
- inbouwspot (enkel)
- 3 standenschakelaar WTW draadloos
- enkelpolige schakelaar
- dubbelpolige schakelaar
- dimbare schakelaar
- wisselschakelaar
- wissel-wisselschakelaar
- serie schakelaar
- bewegingsensor plafond
- bewegingsensor wand
- kamerthermostaat
- aansluitpunt CO² meter
- aansluitpunt dataverkeer
- wandcontactdoos geared 1-voudig spatwaterdicht
- wandcontactdoos geared 1-voudig spatwaterdicht
- wandcontactdoos geared 2-voudig losse elementen in raamwerk
- wandcontactdoos geared 2-voudig spatwaterdicht
- wandcontactdoos geared 1-voudig geschakeld
- wandcontactdoos krachtstroom 380V
- wandcontactdoos geared 4-voudig
- aansluitpunt niet bedraad (in lasdoos)
- aansluitpunt diverse
- aansluitpunt TV
- aansluitpunt mech. ventilatie
- aansluitpunt warmtepomp
- aansluitpunt HR ketel
- E-LTV radiator
- aansluitpunt vloerverwarming
- aansluitpunt PV panelen
- aansluitpunt zonwering
- intercom/videofoon binneneenheid
- intercom/videofoon buiteneenheid
- rookmelder; conform NEN 2555

Type:	C
Woning nr.	14
Ruimte nr. ext. berging	0.15
GBO excl. bui.ruimte / ext. berging.	108,9 m ²



3E VERDIEPING

Fase	VERKOOP DEFINITIEF	Datum	20-12-2023	Projectnr.	1932
Schaal	1:100	Wijziging		Teknr.	050114